



## GÎTE LA FERME DU COQ - SOURZAC

### GÎTE LA FERME DU COQ - SOURZAC

4/6 personnes

<http://lafermeducoq-sourzac.fr>

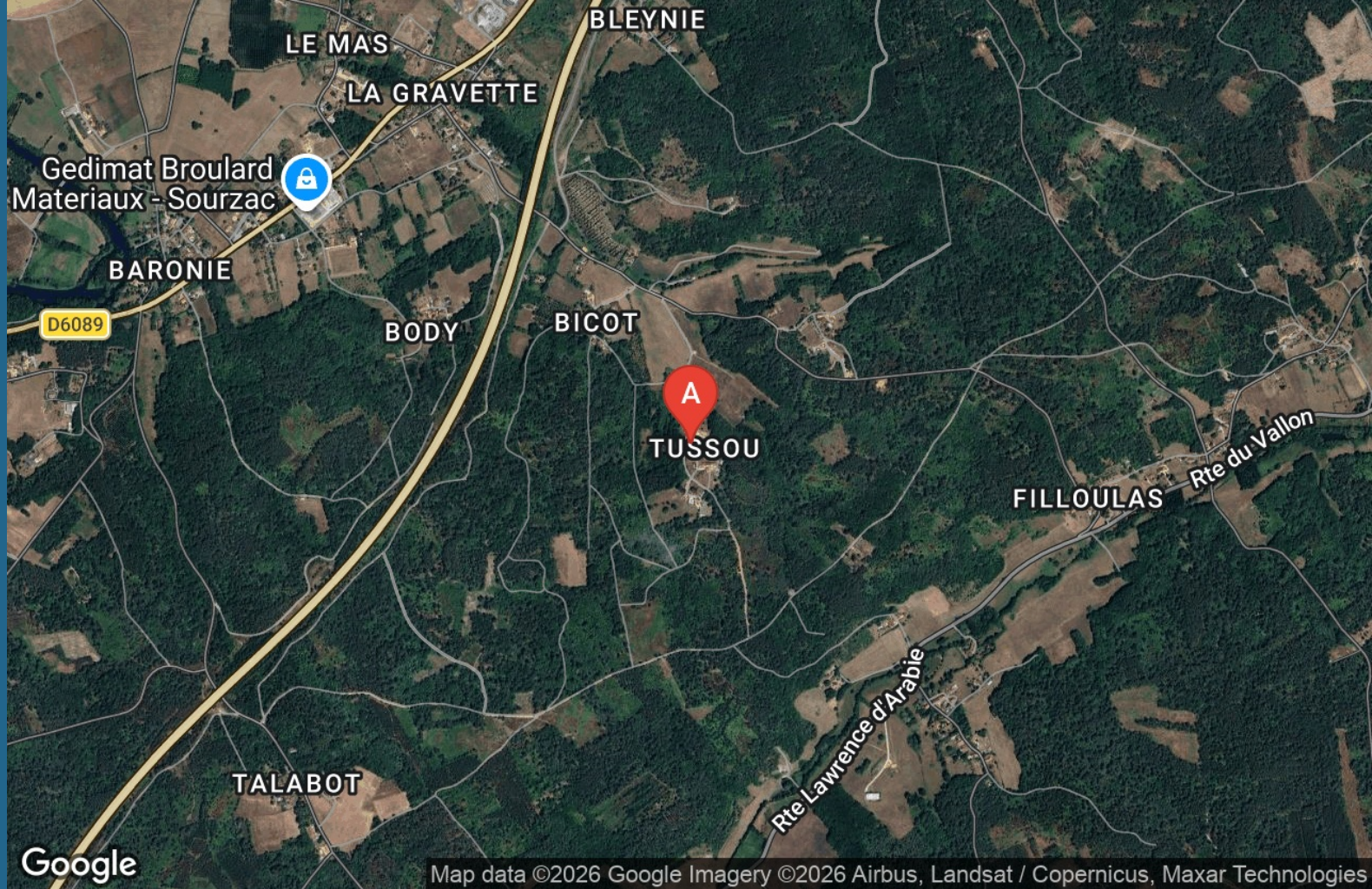


Maryvonne MARTIAL

+33 6 72 15 47 79

+33 6 83 22 03 28

**A** Gîte La Ferme du coq - Sourzac : 475 Route du Tussou 24400 SOURZAC



Map data ©2026 Google Imagery ©2026 Airbus, Landsat / Copernicus, Maxar Technologies



Map data ©2026 Google



Map data ©2026 Google



## Gîte La Ferme du coq - Sourzac



Maison



4

personnes  
(Maxi: 6 pers.)



2

chambres



170

m2

La Ferme du Coq vous accueille dans une demeure indépendante spacieuse et chaleureuse, une magnifique rénovation alliant le charme du bois et de la pierre.

Cuisine, grand séjour avec tv, canapé et lit gigogne, 1 salle d'eau avec douche à l'italienne, wc. La 1ère chambre, spacieuse, est située au rez-de-chaussée avec un lit en 160. Il suffira de monter quelques marches pour accéder à la 2ème chambre possédant sa salle d'eau et WC privés avec 2 lits 90.

A l'extérieur, vous bénéficiez d'un terrain clos de 2000 m<sup>2</sup> avec une piscine privée chauffée d'avril à octobre 8x4 m sécurisée par bâches à barres . 2 terrasses (dont une couverte) équipées de salons de jardin, parking privé, pool house , local vélo, barbecue, bains de soleil, terrain de pétanque, ping-pong, balançoire, filet de volley.

Les + :

- le charme de cette ancienne grange rénovée, décorée avec goût située dans un petit hameau.
- piscine chauffée exclusivement réservée à l'usage des locataires.
- les nombreux équipements proposés.





# Pièces et équipements

<i>Chambres</i>	Chambre(s): 2 Lit(s): 0	dont lit(s) 1 pers.: 2 dont lit(s) 2 pers.: 1
<i>Salle de bains / Salle d'eau</i>	Salle de bains avec douche Salle(s) d'eau (avec douche): 2	Sèche cheveux
<i>WC</i>	WC: 2 WC indépendants	
<i>Cuisine</i>	Cuisine Appareil à raclette Combiné congélation Four à micro ondes Réfrigérateur	Appareil à fondue Four Lave vaisselle
<i>Autres pièces</i>	Salon Terrasse	Séjour
<i>Media</i>	Câble / satellite Télévision Téléphone	Chaîne Hifi Wifi
<i>Autres équipements</i>	Lave linge privatif Matériel de repassage	Sèche linge privatif
<i>Chauffage / AC</i>	Chauffage	Poêle à bois
<i>Exterieur</i>	Abri couvert Cour Local pour matériel de sport Terrain clos	Barbecue Jardin privé Salon de jardin Abri pour vélo ou VTT
<i>Divers</i>		

## Infos sur l'établissement

 *Communs* Habitation indépendante

 *Activités*

 *Réseaux* Accès Internet

Wifi gratuit et illimité.

 *Stationnement*

Parking

Parking privé

 *Services*

Draps et linge de toilette fournis.  
Ménage inclus.  
Taxe de séjour offerte

 *Extérieurs*

Piscine privative  
Piscine chauffée

Terrain de pétanque  
Table de ping pong

## A savoir : conditions de la location

*Arrivée* 16H

*Départ* 10H

*Langue(s)  
parlée(s)* Français

*Annulation/  
Prépaiement/  
Dépot de  
garantie* 500 euros

*Moyens de  
paiement* Chèques bancaires et postaux Chèques Vacances  
Espèces Virement bancaire

*Ménage*

*Draps et Linge  
de maison* Draps et/ou linge compris

*Enfants et lits  
d'appoints* Lit bébé

*Animaux  
domestiques* Les animaux ne sont pas admis.

## Tarifs (au 16/04/26)

Gîte La Ferme du coq - Sourzac

Tarifs en €:	Tarif 1 nuit en semaine (L, M, M, J, D)	Tarif 1 nuit en weekend (V ou S)	Tarif 2 nuits weekend (V+S)	Tarif 7 nuits semaine
du 30/05/2026 au 04/07/2026				707€
du 04/07/2026 au 22/08/2026				1029€
du 22/08/2026 au 12/09/2026				707€
du 12/09/2026 au 03/10/2026				567€

# Mes recommandations

Guide Touristique

Carte Vélo Route Voie Verte

OFFICES DE TOURISME VALLÉE DE L'ISLE  
WWW.TOURISME-ISLEPERIGORD.COM



## Restaurant L'Assiette Troglodyte

+33 5 53 82 45 23

Place de l'Eglise 2370 Avenue Simone  
Veil

<https://l-assiette-troglodyte-restaurant-s>

2.6 km  
SOURZAC



Dans un cadre atypique, le bar restaurant vous accueille dans une bâtisse troglodytique bordée d'une fontaine pétillante et d'une grande terrasse face à l'église. Le chef vous propose une cuisine traditionnelle : poisson, viandes et cuisine au grill. 2 salles climatisées à l'étage (40 + 20 couverts), 1 salle au rez-de-chaussée (20 couverts) et 1 terrasse en saison (60 couverts). Les + : - Les plats faits maison - Le cadre original au creux du rocher



## Restaurant Le Relais de Gabillou

+33 5 53 81 01 42

222 Avenue Simone Veil

<https://relaisdegabillou.metro.rest>

4.0 km  
SOURZAC



Jérôme vous accueille au restaurant Le Relais de Gabillou et vous propose une cuisine "fait maison", une ardoise du jour qui change chaque midi et une sélection de menus avec des produits variés et frais. Le restaurant dispose d'une grande salle avec cheminée et salon ainsi que d'une terrasse ombragée aux beaux jours. Exemples de plats : - Profiteroles d'escargots - Terrine de campagne au poivre vert - Moelleux chocolat-noix les plus : - 1 grande salle avec cheminée en hiver et la terrasse ombragée l'été. - Menu burger sur place et à emporter chaque vendredi soir



## Restaurant Chez Bonnebouche

+33 5 53 80 48 59 +33 6 87 48 15  
22

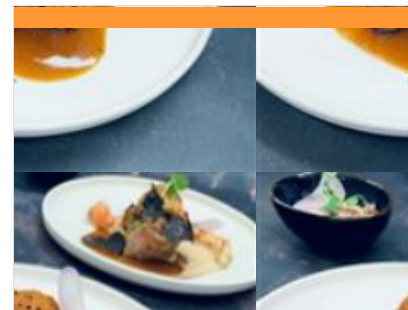
3326 rte de Neuvic

<https://www.facebook.com/profile.php?i>

4.1 km  
SAINT-JEAN-D'ESTISSAC



Dans sa cuisine où l'on peut le voir à l'œuvre, Raphaël vous concocte une cuisine inventive, des produits frais associés à une touche de saveurs venues d'ailleurs. Il change ainsi la carte chaque semaine. Marie-Hélène, quant à elle, vous accueille avec le sourire dans une chaleureuse bâtisse en pierre ou sur la terrasse ornée d'un four à pain. Réservation obligatoire. 1 salle intérieure et une terrasse d'été ombragée et fleurie Exemple de plats : - Chèvre de Grignols et son tartare de légumes - Magret de canard, miel, gingembre - Nougat glacé orange, grand-marnier



## Restaurant La Douzième Heure

+33 9 50 80 94 62

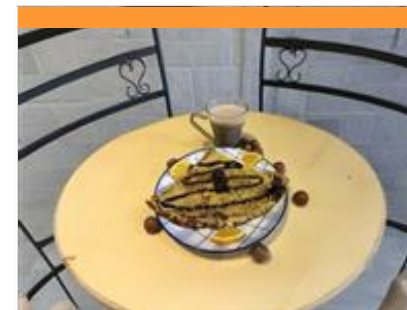
8 Rue du 8 Mai 1945

<https://www.la-douzième-heure-restaurant.com>

4.2 km  
DOUZILLAC



Le restaurant La Douzième heure est tenu par Yannick, passionné autant par la cuisine que par l'humain ! Il vous propose une carte de plats raffinés valorisant les circuits courts. C'est une cuisine contemporaine mais sans prétention avec des saveurs marquées et des touches d'originalité. Installez-vous en salle ou sur la terrasse en face de l'église du village, un cadre bucolique pour apprécier la finesse des plats, qui changent au fil des saisons. Yannick est chef depuis plus de 25 ans, il a travaillé dans plusieurs restaurants pour acquérir de l'expérience et définir son style (brasserie de luxe, restaurant étoilé...). La Douzième heure est aussi un lieu pour se retrouver entre amis en fin de journée pour déguster des tapas ! Exemples de plats : - Paleron de boeuf braisé, pressé de pommes de terre, raifort et coques - Côte de cochon au mélicot - Gâteau aux noix



## Salon de thé - Restaurant Le Jardin des Thés

+33 5 53 80 08 21

4.8 km  
MUSSIDAN



Situé à côté de la halle, au cœur de Mussidan, sur le trajet de la Vélouroute et du chemin de Compostelle, faites une escale dans cette crêperie-salon de thés intimiste en service continu. A déguster : galettes garnies, salades composées et bonnes pâtes fraîches. Carte sucrée avec une large sélection de crêpes et glaces. A accompagner avec un thé ou un chocolat à l'ancienne, à tester absolument ! 1 salle climatisée, terrasse. Vente d'accessoires et de thés/tisanes. Exemples de plats : - Crêpes et galettes garnies - Salades composées - Pâtes fraîches

# Mes recommandations (suite)

Guide Touristique

Carte Vélo Route Voie Verte

OFFICES DE TOURISME VALLÉE DE L'ISLE  
WWW.TOURISME-ISLEPERIGORD.COM



## Restaurant Le Domaine - Caviar de Neuvic

+33 5 53 80 89 55

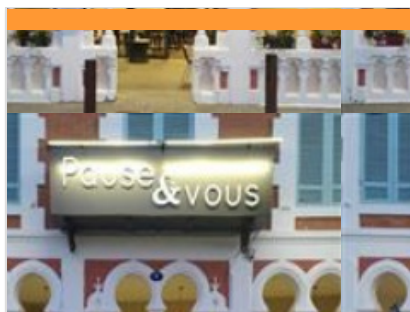
430 route de la Veysière

<https://visites.caviar-de-neuvic.com/fr>

5.6 km  
NEUVIC



Autour d'un repas du producteur au restaurant Le Domaine - Caviar de Neuvic, venez goûter à l'excellence. Des recettes réalisées sur mesure au domaine par notre chef Julien afin d'apprécier le meilleur de nos produits avec un changement de carte à chaque saison. Exemple de plats : - Soupe d'esturgeon et sa tartine de beurre de caviar - Esturgeon au poivre vert, gratin de courge et truffe les + : - La fraîcheur des produits en circuit court du producteur au consommateur - La possibilité d'acheter un panier pique-nique composé de produits de l'épicerie Caviar de Neuvic : wrap avec saumon ou esturgeon fumé, beurre de caviar, beurre de homard, rillettes, esturgeon mariné, pain, couverts, eau, dessert.



## Restaurant Pause & Vous

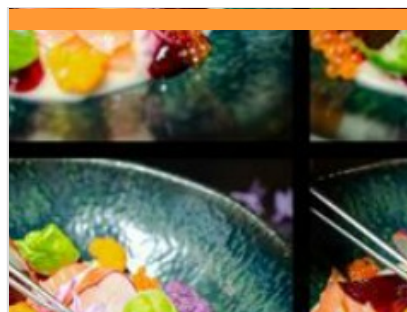
+33 9 86 45 42 71

1 rue Raymond Villechanoux

6.0 km  
MUSSIDAN



Situé face à la gare de Mussidan, ce bistro moderne vous propose dans un cadre chaleureux une cuisine française élaborée entièrement à base de produits frais. La capacité de la salle, à la décoration de style industriel, permet de recevoir des repas de groupes et familiaux. 1 salle climatisée, 2 terrasses couvertes chauffées, bar. Exemples de plats : - Planche périgourdine - Burger du moment - Foie gras maison - Desserts maison



## Restaurant Le Cilaos

+33 5 53 81 11 64

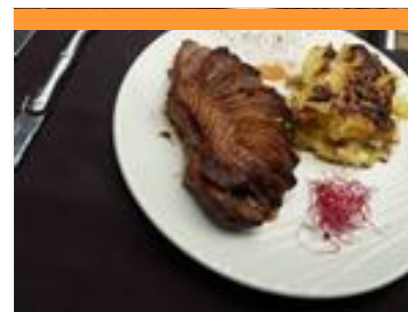
15 Avenue de Planèze

<https://www.facebook.com/leCilaos.Neu>

7.2 km  
NEUVIC



Sur les rives de l'Isle, dans un cadre chaleureux et atypique, le Cilaos propose une cuisine maison, mêlant tradition et créativité. Abel, Maxence, Clarisse et Maëlle y mettent en avant des produits locaux, des saveurs sincères et une atmosphère conviviale. Une belle adresse pour savourer une cuisine généreuse, entre terroir et gourmandise contemporaine. Exemple de plats : - Risotto parmesan, saucisses de Morteau et huile de truffe - Paleron de boeuf confit, légumes, mousseline de pommes de terre - Choux gourmand à la vanille de Madagascar Le restaurant dispose d'une salle à l'étage (40 pers.) et d'une terrasse d'été (40 pers.) L'établissement propose également un service traiteur. Les plus : - La vue panoramique sur la rivière Isle depuis la terrasse d'été à l'étage - Une cuisine raffinée de saison



## Restaurant Le Kayola

+33 5 53 81 26 08

18 Route de Saint Astier

<https://www.kayola-neuvic.fr>

7.8 km  
NEUVIC



Situé à Planèze, le Kayola vous accueille dans un lieu convivial et chaleureux. Cuisine de terroir et à la plancha, sur place ou à emporter. Organisation de vos événements : repas de groupes, anniversaires (gâteau pâtissier fait maison). Venez découvrir nos saveurs d'ici et d'ailleurs ! Spécialités : - Apéritif maison "le Kayomiel" - Crevettes et calamars grillés à la plancha - Gambas flambées - Foie gras et pâtisseries maison. 2 salles climatisées (40 pers. + 30 pers.), 1 terrasse extérieure (30 pers.). Les plus : - Cuisine du terroir de qualité, faite maison - L'accueil chaleureux



## Restaurant Les Singuliers

+33 5 53 45 72 07

6 Rue Montaigne

<https://restaurantlessinguliers.fr>

13.3 km  
SAINT-ASTIER



Cette adresse est la promesse d'une expérience gastronomique de haute volée. Les créations de Louis Festa, jeune chef talentueux, mettent à l'honneur les produits locaux de saison avec finesse et originalité. En perpétuelle évolution, sa cuisine moderne et instantanée, ancrée dans son terroir, met la protéine au service du végétal. Laissez vos yeux et vos papilles s'émerveiller au fil du repas surprise : des assiettes uniques, créatives, élaborées au gré des arrivages et des inspirations du chef. Le tout dans une démarche responsable en faveur des circuits courts.

# Mes recommandations (suite)

Guide Touristique

Carte Vélo Route Voie Verte

OFFICES DE TOURISME VALLÉE DE L'ISLE  
WWW.TOURISME-ISLEPERIGORD.COM



## Restaurant Le Duellas

+33 5 53 82 59 81  
Moulin du Duellas

16.1 km  
SAINT-MARTIAL-D'ARTENSET 

Au fil de l'Isle, face au Moulin du Duellas, le restaurant Le Duellas vous accueille toute l'année dans un cadre enchanteur, au plus près de la rivière. Véritable lieu de vie du site, réputé pour ses balades en gabare, le restaurant est une halte idéale pour savourer un moment gourmand dans un environnement naturel et apaisant. En cuisine, Mélanie élabore des plats de proximité, soignés et de qualité, tandis que Christophe vous reçoit et vous sert dans une ambiance empreinte de bonne humeur et de convivialité. La carte, renouvelée chaque mois, évolue au fil des saisons pour surprendre et éveiller les papilles. Aux beaux jours, la grande terrasse couverte permet de profiter pleinement du cadre extérieur, et les planches gourmandes, très appréciées en été, rencontrent un franc succès pour un moment de partage en toute simplicité.



## Piscine et Toboggans aquatiques

+33 5 53 81 37 61  
1 Plaine des sports, les Vaureix


7.4 km  
NEUVIC  **1**

Piscine de plein air ouverte en juin (mercredi et week-end) + juillet et août (du mardi au dimanche). Cette piscine est équipée de plusieurs bassins, d'aires de jeux et de plusieurs toboggans pour adultes et enfants. Sortie du bassin 20mn avant la fermeture. Shorts et bermudas de ville interdits. Les enfants de moins de 11 ans doivent être accompagnés d'un adulte. Tout au long de l'été des cours d'aquagym et des leçons de natation sont proposés.



## Domaine de la Sudrie - centre Équestre de Bourrou

+33 5 53 81 20 85 +33 6 62 51 28 78  
575 Allée de la Sudrie

<https://centre-equestre-bourrou.ffe.com>  
14.3 km  
BOURROU  **2**

Au cœur d'un domaine de 60 ha, cette ferme pédagogique propose une visite des lieux pour découvrir le monde du cheval : présentation des chevaux d'élevage, découverte des besoins des animaux mais aussi de la nature et son environnement...



## Boucle royale à Sourzac

+33 5 53 81 52 11  
Place de l'église  
<http://rando.dordogne.fr>

2.6 km  
SOURZAC  **1**

Jolie balade où vous pourrez admirer l'église romane de Sourzac bâtie sur un éperon rocheux au dessus de la rivière Isle et la fontaine pétillante qui lui fait face. Un autre trésor se cache à proximité, la grotte ornée de gabillou découverte un an après lascaux, en 1941.



## Boucle de la patte de chien

+33 5 53 81 52 11  
Place de l'église  
<http://rando.dordogne.fr>

2.6 km  
SOURZAC  **2**



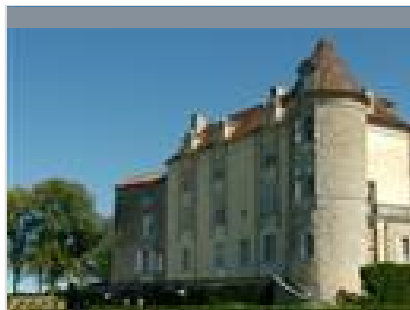
### Boucle des trois fontaines

+33 5 53 81 52 11

Place de l'église

<http://rando.dordogne.fr>

2.6 km  
📍 SOURZAC



### Boucle des 10 000 ans à Issac

+33 5 53 81 73 87

<https://www.tourisme-isleperigord.com>

4.0 km  
📍 ISSAC



Le Sentier des 10 000 ans permet de parcourir 10 000 ans d'histoire. La tourbière du Laquin est à l'écart du sentier. Puis quelques mètres après le panneau « LAQUIN », observez les traces de forge (technique du bas fourneau) dont on devine le cercle en lisière de forêt (résidus de laitier). Plus loin, au pied de la motte féodale du château Labatut qui était à l'origine une simple tour, sans doute en bois, se situe l'entrée du cluzeau, désormais enfoui sous la végétation. Enfin, visitez le château de Montréal qui surplombe la vallée.



### Boucle du Château de Mauriac

+33 5 53 81 52 11

Le Bourg

<https://www.tourisme-isleperigord.com/>

4.3 km  
📍 DOUZILLAC



La balade commence tranquillement par la découverte de charmants hameaux au riche patrimoine bâti (Bernardoux, Mauriac) pour continuer en forêt et enfin revenir au point de départ par les charmantes ruelles du village. La commune fut habitée 15 000 ans avant notre ère, des objets de l'époque magadalénienne découverts sur divers sites l'attestent. Ce sont cependant les vestiges gallo-romains qui nous livrent les premiers renseignements précis sur l'histoire de Douzillac et Mauriac, deux noms en témoignent : Dulciliacum et Marius qui deviendront Douzillac et Mauriac.



### Randonnée de Valareuilh

+33 5 53 81 52 11

Route du Val de Fontpeyre

6.0 km  
📍 VALLEREUIL



Une belle randonnée sportive essentiellement sur des sentiers ou chemins de bois ombragés. Jolis points de vue sur les vallées et les petits hameaux disséminés dans la campagne et découverte de multiples lavoirs et fontaines qui feront le plaisir des randonneurs.



### Mussidan - La Jemaye - Mussidan en écomobilité

+33 5 53 02 01 34

<https://pleinenature.dordogne.fr/randonn>

6.0 km  
📍 MUSSIDAN



Le parcours est conseillé pour les VTT ou VTC car il se situe en partie sur des pistes forestières. Vous traverserez des hameaux et villages de la Double et passerez à la ferme du Parcot, modèle de ferme traditionnelle ouverte au public, avant d'arriver au Grand Etang qui offre de multiples activités autour de l'eau, de la faune et de la flore typique de la Double.



## Circuit de la Résistance à Mussidan

+33 6 85 41 47 62

2 place de la République

6.0 km

📍 MUSSIDAN



La vallée de l'Isle et la forêt de la Double toute proche ont été un foyer actif de résistance durant la seconde guerre mondiale. Celle-ci parfois payée d'un prix fort, a laissé des traces dans les esprits et dans le paysage. Depuis la gare de Mussidan, lieu de combats importants, le parcours vous mènera vers la forêt de la Double où sont évoqués les camps de maquis, leur fonctionnement, les combats, les tragédies et les victoires, jusqu'à Neuvic gare où la résistance réussit le plus gros casse du XXe siècle.



## Boucle des potiers à Beauverne

+33 5 53 81 52 11

6.4 km

📍 BEAUVERNE



Le village de Beauverne fut celui des potiers pendant des années. La maison de la poterie installée au coeur du village perpétue la tradition et propose des stages, cours, expositions. L'originalité du village se trouve en levant les yeux avec de nombreux épis de faitage ornant les toits des bâtisses. Le long du ruisseau qui a donné son nom au village se trouvent les moulins du Maine, de Beauverne et de Petit Boissonnie qui est reconverti en pisciculture. La boucle des potiers est une superbe balade familiale sur la trace des potiers entre forêt et petit patrimoine. Le parcours est ponctué de points d'eau : fontaines, ruisseau, étangs... idéal pour nos amis les chiens !



## Pêcher sur l'Isle à pied ou à vélo- Entre Neuvic-sur-L'Isle, Douzillac et Sourzac

6.6 km

📍 NEUVIC



Ce parcours permet d'emprunter la voie verte à vélo en rive gauche de l'Isle entre Neuvic et Sourzac, ou de suivre la rivière à pied en rive droite depuis Douzillac. Pour démarrer à vélo, rendez-vous à Neuvic S/ L'Isle, près des reproductions de maisons de bois et d'argile typiques de la Double, à proximité de la rivière.



## Boucle des crêtes à Villamblard

+33 5 53 81 73 87

<https://www.tourisme-isleperigord.com>

9.3 km

📍 VILLAMBLARD



En empruntant « la boucle des crêtes » au gré de la campagne villamblarde, laissez vous séduire par la douceur de ses paysages vallonnés et par ses sentiers larges et faciles, bordés de forêts de châtaigniers et de pins. Vous y découvrirez quelques beaux points de vue et une nature encore préservée. De retour au village, abreuvez-vous à l'ancien lavoir du Buguet ou mieux, franchissez la porte de la Distillerie Clovis Reymond. Dans le bourg, se dressent les imposants vestiges du château de Barrière dont la visite libre ne manquera pas de vous surprendre.



## Véloroute Voie Verte de la vallée de l'Isle V90

13.3 km

📍 SAINT-ASTIER



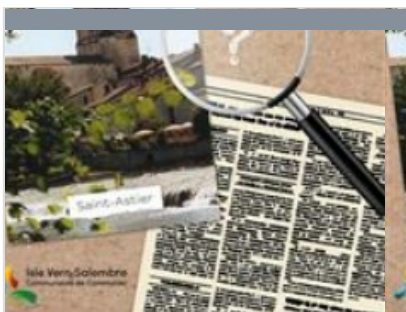
A pied, en vélo, en roller, cet itinéraire doux vous permettra de contempler la rivière Isle qui serpente dans la Vallée. Vous profiterez de superbes vues depuis les passerelles qui enjambent la rivière, de nombreuses aires de repos sont également à votre disposition pour des haltes bien méritées. En suivant les panneaux verts et blancs, vous découvrirez de magnifiques paysages, des milieux naturels, des sites historiques (châteaux, églises, abbayes, chartreuses), du patrimoine industriel (moulins, canaux, carrières de chaux, terre de Beauverne) et des hauts lieux de la gastronomie périgourdine (restaurants mais aussi producteurs). Ce linéaire alterne tronçons de voies vertes (en site propre) et routes à faible circulation (en site partagé). De Périgueux (Trélassac) à la frontière de la Gironde (Le Pizou), la vélo route voie verte de la Vallée de l'Isle (V90) permet de parcourir plus d

# Mes recommandations (suite)

Guide Touristique

Carte Vélo Route Voie Verte

OFFICES DE TOURISME VALLÉE DE L'ISLE  
WWW.TOURISME-ISLEPERIGORD.COM



## Jeu de piste "sur les pas d'Asterius"

+33 5 53 54 13 85

Office de tourisme Place de la République

<http://tourisme-isleperigord.com>

13.5 km

SAINT-ASTIER



Pour observer et découvrir la ville à son rythme, en s'amusant en famille à résoudre des énigmes. A partir de 7 ans. Support disponible à l'Office de Tourisme.



## Les Etangs de la Jemaye

+33 5 53 06 80 17 +33 5 53 90 03 10

17.2 km

LA JEMAYE



Le site du grand étang de la Jemaye, propriété du Conseil Général sur le canton de Ribérac, constitue un site naturel typique de la région de la Double: chapelet d'étangs, forêts étendues, prairies humides et parsemées,... Le site propose des activités très variées: chemins de randonnées, parcours de santé, sentier de découverte, baignades et commerces pendant la saison estivale. Surveillance de baignade assurée du 15 juin à fin août de 13h à 19h du lundi au vendredi et de 11h à 20h Week-end et fêtes. Le site a reçu le label Pavillon Bleu en 2015.



## Chaux de Saint-Astier

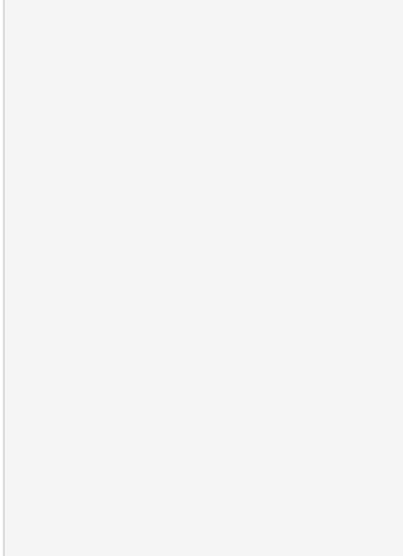
+33 5 53 54 13 85

28 bis route de Montanceix

<http://www.saint-astier.com>

14.7 km

SAINT-ASTIER



## Ferme du Parcot

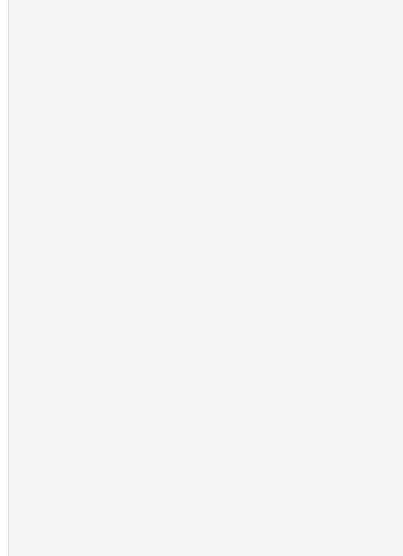
+33 5 53 81 99 28 +33 7 85 02 35 26

Chemin Abel Guionneau

<http://www.parcot.org>

15.9 km

ECHOURNAC



## Moulin de La Veyssière

+33 5 53 82 03 07

819 Route de la Veyssière

<http://www.moulindelaveyssiere.fr>

5.3 km

NEUVIC



Le Moulin de la Veyssière, est le dernier moulin à huile en activité de la Vallée du Vern à Neuvic. C'est en 1857 que Jacques Elias achète le moulin et depuis près de 170 ans, l'histoire, la passion et le savoir-faire, se transmettent de génération en génération. Nous fabriquons artisanalement des huiles, farines et produits d'épicerie sucrée et salée autour de la noix, noisette, amande et cacahuète. Entre histoire et gastronomie, notre fabrication artisanale est associée à une production responsable et durable, en recherche perpétuelle d'innovation et d'excellence. En véritable passionnés de nos terroirs français, nous apportons une attention particulière à la sélection de nos matières premières. Exclusivement issue de productions locales, notre production est 100% française. Venez vivre une immersion complète grâce à nos différents espaces touristiques et une boutique



## Pisciculture Moulin de Boissonnie

+33 5 53 81 53 41

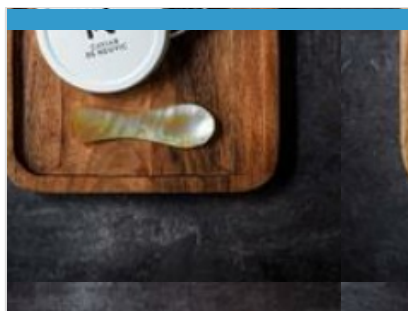
2350 Route de Bois Carré

<http://www.pechealatruite24.com>

5.4 km  
DOUZILLAC



Venez découvrir un élevage familial de truites en eau vive, la pisciculture du Moulin de Boissonnie à Douzillac, sur les rives du ruisseau La Beaurnonne. Passionnés par notre travail, nous vous invitons à découvrir nos bassins et notre savoir-faire. Visitez nos installations : Explorez nos bassins et découvrez le processus minutieux de l'élevage de truites. Apprenez comment nous prenons soin de nos poissons. Vente directe à la Ferme : -Truites entières : Fraîches et savoureuses, idéales pour des recettes authentiques. -Filets et pavés de truite : Prêts à cuisiner pour un repas rapide et délicieux. -Apéritrutes : Parfaites pour vos apéritifs gourmands. -Œufs de truites : Une délicatesse pour agrémenter vos plats. -Truite fumée : Préparée avec soin pour une saveur intense et raffinée. Nous proposons aussi : Pêche à la truite en étang à la 1/2 journée et à la journée, chasse au trésor.



## Caviar de Neuvic

+33 5 53 80 89 57

Élevage d'esturgeons & caviar 430

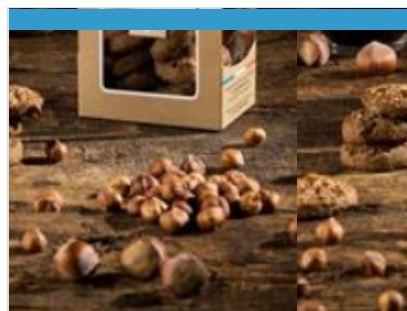
Route de la Veyssière

<https://visites.caviar-de-neuvic.com>

5.6 km  
NEUVIC



Le domaine, situé à Neuvic en Dordogne, s'étend sur 20 hectares bordés par deux rivières : l'Isle et le Vern. C'est sur ce domaine que Caviar de Neuvic a ainsi choisi de créer une ferme piscicole dédiée à l'élevage des esturgeons pour produire son fameux caviar. Par des commentaires chargés d'humour et d'anecdotes insolites, le guide vous expliquera comment nos méthodes d'élevage modernes respectent le poisson et la nature. Il vous dévoilera également la passion qui nous anime quand nous soignons les esturgeons et élaborons le caviar. Enfin, vous donnerez la nourriture aux poissons et pourrez, avec un équipement fourni, caresser de gros esturgeons. La dégustation qui suit suffira à vous convaincre que le caviar d'élevage est devenu, avec l'expérience, meilleur et plus sain que le caviar sauvage aujourd'hui disparu.



## Biscuits et Biscottes - La Chanteracoise

+33 5 53 82 07 95

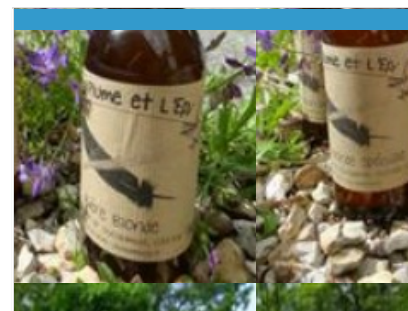
581 Route de la Biscuiterie

<https://www.la-chanteracoise.fr/>

10.0 km  
SAINT-LEON-SUR-L'ISLE



La Chanteracoise, considérée à ce jour comme la dernière biscotterie artisanale de France, élabore une large gamme de biscottes, toasts, croûtons et biscuits. Depuis la naissance de la biscotterie dans les années 70, elle a su conserver le véritable savoir-faire authentique des artisans biscottiers des années 50, tout en continuant de développer, année après année, de nouvelles gammes de produits, tous aussi gourmands les uns que les autres. Venez découvrir La BISCOTHEQUE, un espace de visite immersif et ludique, retraçant l'histoire de la biscotte, celle de la Chanteracoise, et mettant en lumière le savoir-faire artisanal unique de l'entreprise. À travers des archives publicitaires, des objets anciens, une salle de projection et un espace dédié aux enfants, cette visite invite petits et grands à plonger dans l'univers croustillant de la biscotte !



## La Plume et l'épi - Bière artisanale biologique

+33 6 98 41 35 83

Bruc

<http://www.plumepi.com>

10.2 km  
GRIGNOLS



Cette ferme-brasserie propose une déclinaison de bières biologiques paysannes, élaborées selon une méthode traditionnelle, à partir d'orge cultivée localement. Visite commentée gratuite toute l'année sur RDV. Vente directe et dégustation sur RDV.



## La Chanteracoise - Biscottes et Biscuits

+33 5 53 82 07 95

46 Route de Saint-Astier

<https://www.la-chanteracoise.fr>

10.3 km  
SAINT-GERMAIN-DU-SALEMBRE



La Chanteracoise est considérée, à ce jour, comme la dernière biscotterie artisanale de France. Installée historiquement au cœur du Périgord Blanc dans le petit village de Saint-Germain-du-Salembre, elle élabore une large gamme de biscottes, de toasts et de croûtons, et a su conserver le véritable savoir-faire authentique des biscottiers des années 50. Son attention sur l'origine et la qualité des matières premières employées dans la fabrication de ses produits contribuent à sa volonté de distribution exclusivement en épicerie fines, en commerces coopératifs et en magasins Bio. Depuis 2015, La Chanteracoise a élargi sa gamme avec des croquants et palets gourmands. Venez découvrir La BISCOTHEQUE, un espace de visite immersif et ludique, retraçant l'histoire de la biscotte, celle de la Chanteracoise, et mettant en lumière le savoir-faire artisanal unique de l'entreprise.

# Mes recommandations (suite)

Guide Touristique

Carte Vélo Route Voie Verte

OFFICES DE TOURISME VALLÉE DE L'ISLE  
[WWW.TOURISME-ISLEPERIGORD.COM](http://WWW.TOURISME-ISLEPERIGORD.COM)



## Abbaye d'Echourgnac

+33 5 53 80 82 50

Fromagerie de la Trappe

<https://www.fromageriedelatrappe.com>

17.8 km

📍 ECHOURGNAC



Surplombant le village d'Echourgnac, l'abbaye Notre-Dame de Bonne-Espérance inspire depuis 1868 apaisement et sérénité. 21 moniales cisterciennes y vivent encore selon la règle de Saint-Benoît : ora et labora, prière et travail. Fruits de ce travail, le célèbre Trappe d'Echourgnac, un fromage au lait de vache proposé nature ou affiné au vin de noix, mais aussi une tomlette au lait de brebis. Ces fromages sont disponibles toute l'année au magasin de l'abbaye, ainsi que d'autres productions des sœurs : confitures, miel, tisanes, et une sélection de produits de l'artisanat monastique. Lieu privé de silence et de prière, le monastère ne se visite pas. Un musée et une vidéo permettent d'en découvrir la vie quotidienne. Pour les groupes à partir de 10 personnes, une découverte accompagnée avec dégustation est proposée sur rendez-vous, [visites@lecellierdesmonasteres.com](mailto:visites@lecellierdesmonasteres.com).



Map data ©2026 Google

